

Operatiejassen...



... Comfortabele bescherming bij elke ingreep.

KIMBERLY-CLARK* jassen geven de standaard aan in betrouwbaarheid en kwaliteit

Het chirurgische team werkt in een omgeving met verhoogd risico en constante druk om de juiste beslissingen te nemen en optimale resultaten te behalen voor de patiënt. Als leider in patiënt- en personeelsbescherming verschaft Kimberly-Clark klinische oplossingen die de kans op infecties bij patiënten en personeel in de gezondheidszorg helpen verminderen en tot betere resultaten leiden.

Kies Evolution* 4 niet-verstevigde operatiejassen om zowel het personeel als de patiënt te beschermen tijdens een grote variatie aan chirurgische ingrepen. Deze uiterst zachte disposable jassen zijn vervaardigd van gepatenteerd, drielagig SMS basismateriaal dat wereldwijd door Kimberly-Clark is geïntroduceerd. Zij zijn ontworpen voor optimaal comfort en optimale bescherming tijdens procedures met gering of matig vloeistofcontact.

EVOLUTION* 4 operatiejassen overtreffen de voorgestelde richtlijnen en eisen voor chirurgische jassen die worden vermeld in de Europese norm (prEN 13795^o).

- bestand tegen doorslag van bloed en andere lichaamsvloeistoffen
- zacht en comfortabel
- vlambestendig klasse I (Amerikaanse NFPA-norm)
- vrijwel pluisvrij
- voor ingrepen met geringe tot matige hoeveelheid vochtverlies^Δ

Onmiddellijke herkenbaarheid van de operatiejassen met de nieuwe KIMBERLY-CLARK* Color-Key.

De halslijn van al onze operatiejassen heeft nu een kleurcodering, die het kiezen van de juiste KIMBERLY-CLARK* operatiejas vergemakkelijkt. Geel is de indicatie voor 'niet-verstevigd'. Let u op de gele halslijn op alle EVOLUTION* 4 niet-verstevigde operatiejassen en u hebt de Kimberly-Clark garantie voor kwaliteit, comfort en bescherming.

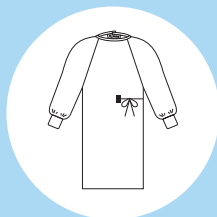
Kiest u EVOLUTION* 4 jassen, dan weet u dat u een betrouwbare oplossing krijgt voor een grote variatie aan chirurgische ingrepen.

Bij Kimberly-Clark hebben wij de taak om klinische oplossingen te bieden waarop u kunt bouwen om aan de vereisten van uw hectische wereld te voldoen. Van chirurgische oplossingen tot de preventie van infecties in de gezondheidszorg, met Kimberly-Clark hebt u altijd één zorg minder.



Chirurgische oplossingen

KIMBERLY-CLARK* EVOLUTION* 4 operatiejassen



EVOLUTION* 4 operatiejassen met raglanmouwen

Product	Productbeschrijving	Maat	Items/doos
Steriel	Niet-steriel		
90002	-	Small/Medium	36 / -
90012	79870	Large	36 / 42
90042	79880	X-Large	34 / 38
90013	79873	Large, extra lang	34 / 40
90043	79883	X-Large, extra lang	34 / 38

EVOLUTION* 4 operatiejassen met ingezette mouwen

Product	Productbeschrijving	Maat	Items/doos
Steriel	Niet-steriel		
90016	79878	Large	36 / 500
90046	79888	X-Large	32 / 500
90019	76391	Large, extra lang	34 / 38
90049	76392	X-Large, extra lang	34 / 38
-	79019	Large	- / 420
-	79034	X-Large	- / 420



Streven naar perfectie

Indien onze producten om welke reden dan ook niet aan uw verwachtingen voldoen, geeft u dan uw commentaar of suggesties voor verbeteringen aan ons door. Op basis van uw opmerkingen zullen we proberen nog beter aan uw wensen tegemoet te komen. Ons doel is kwaliteitsproducten te leveren die telkens opnieuw volledig in uw behoeften voorzien.

Voor meer informatie over EVOLUTION* 4 operatiejassen kunt u contact opnemen met uw Kimberly-Clark Rayon Manager of bezoek onze website op www.khealthcare.com.

* Gedeponiseerd handelsmerk of handelsmerk van Kimberly-Clark Worldwide, Inc. © 2005 KCWW. Alle rechten voorbehouden.
◇ EN 13795-1/2, prEN 13795-3, ISO 22610, ISO 22612

Δ De hoeveelheid vochtverlies bij een procedure is van vele factoren afhankelijk zoals type ingreep, hoe er met vochtverlies wordt omgegaan en de chirurgische techniek die wordt toegepast. De gebruiker moet vóór de ingreep nagaan of de jas geschikt is voor het beoogde doel, rekening houdend met o.a. risico voor de patiënt en type vochtverlies. Kimberly-Clark biedt besprekingen van producten en procedures om uw ziekenhuis te helpen de juiste operatiejas voor elke situatie te kiezen.

HC517/00-NL KLM-9895 H7954

 **Kimberly-Clark**

Trusted Clinical Solutions*